

Компания:

Системный оператор—Центральное диспетчерское управление Единой энергетической системы

ПРОЕКТ: Разработка и внедрение типовой автоматизированной информационной системы (ТАИС)

ОТРАСЛЬ: Электроэнергетика

Задачи

Системный оператор СО-ЦДУ ЕЭС несет ответственность перед субъектами электроэнергетики за исполнение обязательств по договорам, заключаемым на оптовом и розничном рынках электроэнергии. Компания находится на этапе своего становления, но при этом обладает чрезвычайно сложной организационной структурой и множеством объектов, распределенных по всей стране. Работа диспетчерского управления ведется в круглосуточном режиме и сопряжена с высокой оперативностью деловых транзакций. Для осуществления процессов планирования, контроля и управления компанией требуется всеобъемлющий учет производственно-хозяйственной деятельности в соответствии с едиными корпоративными требованиями. Кроме того, процесс принятия решений руководством компании такого масштаба может осуществляться лишь с использованием современных инструментов анализа экономической деятельности.

Учитывая эти факторы, руководство СО-ЦДУ ЕЭС приняло решение о разработке и внедрении во всех филиалах компании Типовой автоматизированной информационной системы управления (ТАИС). Основное предназначение этой системы — унифицировать методологию ведения бухгалтерского, налогового и управленческого учета в компании, повысить оперативность представления руководству центрального аппарата и филиалов информации, необходимой для принятия управленческих решений.

В связи со сложностью планируемого решения, высокими требованиями, предъявляемыми к информационным системам, входящим в состав ТАИС СО-ЦДУ, а также необходимостью координации действий по их разработке и внедрению, проект было решено поручить опытному системному интегратору — компании IBS. Она осуществляла управление проектом по созданию и внедрению ТАИС на всех стадиях жизненного цикла, от разработки концепции системы до ее внедрения в промышленную эксплуатацию.

Решение

Система базируется на платформе «1С: Предприятие 7.7» и включает функциональность модулей «Бухгалтерский учет», «Управленческий учет», «Налоговый учет», «Управление персоналом и кадровый учет», «Расчет заработной платы». При создании ТАИС специалистами IBS были разработаны функциональные блоки «Механизм хозяйственных операций», «Генератор отчетности», «Механизм консолидации» — инструменты, зарекомендовавшие себя в нескольких проектах для компаний «Межрегионгаз», «Иркутскэнерго», «Тюментрансгаз» и др. При разработке системы учитывались принципы ведения учета в соответствии с планом счетов РАО ЕЭС. Решение предусматривает возможность подготовки отчетности в соответствии с корпоративными и отраслевыми стандартами, а также стандартами формирования налоговых регистров РАО ЕЭС.

О компании

Компания ОАО СО-ЦДУ ЕЭС основана в июне 2002 г. и является дочерней компанией РАО «ЕЭС России». Компания специализируется на предоставлении услуг по обеспечению энергетических мощностей, в ее задачи входит централизованное оперативно-технологическое управление Единой энергетической системой России. СО-ЦДУ ЕЭС несет ответственность за надежное функционирование и развитие Единой Энергетической Системы Российской Федерации.

Компания бурно развивается: только за последние два года сеть филиалов была расширена более чем в 6 раз. В настоящее время СО-ЦДУ ЕЭС включает в себя 7 объединенных энергосистем, состоящих из 7 областных диспетчерских управлений (ОДУ) и 56 региональных диспетчерских управлений (РДУ), территориально распределенных по всей России.

Результат

В рамках проекта была реализована типовая автоматизированная информационная система, в состав которой вошли подсистемы «Бухгалтерский учет», «Управленческий учет», «Налоговый учет», «Управление персоналом и кадровый учет», «Расчет заработной платы», «Инвестиционная деятельность». Кроме того, были созданы и интегрированы в систему блоки, обеспечивающие консолидацию данных в филиалах, генерацию корпоративной отчетности, интеграцию с внешними системами. В настоящий момент внедрение этих модулей завершено в десяти филиалах компании.

Разработка и внедрение ТАИС производились поэтапно, общая продолжительность проекта составила 24 месяца, среднее время разработки одной подсистемы — 2 месяца. Внедрение системы в 10 пилотных филиалах проводилось в течение 20 рабочих дней, опытная эксплуатация занимала 4-6 месяцев, в зависимости от подсистемы.

Благодаря внедрению ТАИС удалось осуществить унификацию учетных схем в рамках корпоративных и отраслевых стандартов. У руководства компании появился инструмент получения оперативных и достоверных данных из систем регламентной и корпоративной отчетности. Развертывание ТАИС позволило устранить проблемы разрозненности систем автоматизации и, как следствие, снизить затраты на сопровождение.

В компании планируется тиражирование ТАИС на оставшиеся филиалы. Для исполнительного аппарата СО-ЦДУ ЕЭС в 2005 г. намечено разработать и внедрить ТАИСП на платформе «1С: Предприятие 8.0».

Продукт

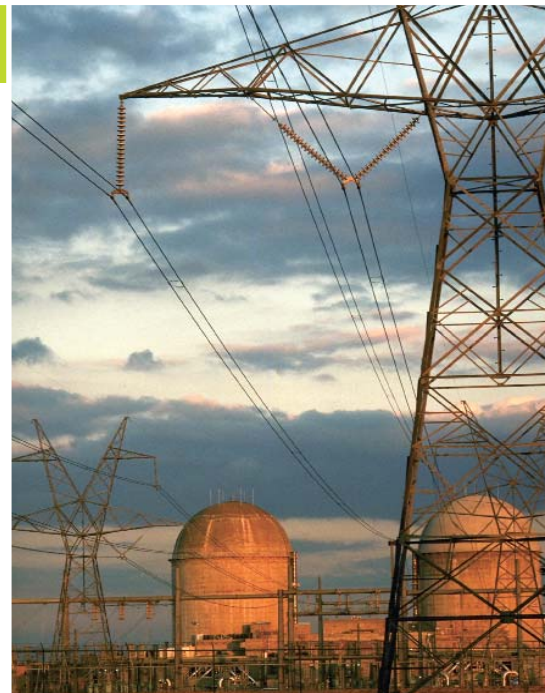
ТАИС — Типовая автоматизированная информационная система управления, построенная на платформе «1С: Предприятие».

Система позволяет производить настройку на произвольный план счетов и изменяющиеся схемы ведения учета. Ядром системы является механизм хозяйственных операций, позволяющий в пользовательском интерфейсе описать реестр хозяйственных операций, проводить его модификацию и обеспечить выбор требуемой операции из документов системы. ТАИС включает средства генерации отчетности, обеспечивающие формирование новых отчетных форм в пользовательском режиме. Система обеспечивает консолидацию данных на уровне отчетности в соответствии с трехуровневой иерархией компании.

Практика КСУ в компании IBS

Практика корпоративных систем управления была основана в IBS в 1998 году. Многолетний опыт создания ERP-систем на крупных российских предприятиях и в подразделениях международных компаний позволил IBS стать лидером на рынке внедрений корпоративных систем управления.

В IBS работает крупнейшая российская команда консультантов по корпоративным системам управления, 80% из которых сертифицированы по различным программам SAP и других вендоров.



Практика корпоративных систем управления компании IBS располагает отраслевой экспертизой в таких секторах экономики, как **топливная промышленность, металлургия, машиностроение, производство и дистрибуция товаров FMCG, финансовые и страховые услуги.** Некоторые проекты IBS по внедрению корпоративных систем управления:

- ABB Industry and Building Systems
- Groupe SEB
- IBS
- Philip Morris International
- Siemens
- Бевериджиз энд Трейдинг (Bacardi & Martini Group)
- Бриджстоун СНГ
- Вымпелком
- Лентрансгаз
- НК ЛУКОЙЛ
- ЛУКОЙЛ Румыния
- ЛУКОЙЛ Оверсиз
- ЛУКОЙЛ Пермь
- Межрегионгаз
- Монди Бизнес Пейпэ Сыктывкарский ЛПК
- Петротел ЛУКОЙЛ
- РусПромАвто
- СО-ЦДУ ЕЭС
- Тюментрансгаз
- ФК «УРАЛСИБ»
- Цюрих-Русь (Zurich Insurance)
- ТК «Эльдорадо»
- Югтрансгаз
- Ямбурггаздобыча

Компания IBS

Компания IBS — лидер на российском рынке консалтинга и информационных технологий — создана в 1992 году. Многолетний опыт работы позволил нам построить компанию как эффективную систему, постоянно развивающуюся и способную решать любые проблемы заказчиков в области управления предприятием.